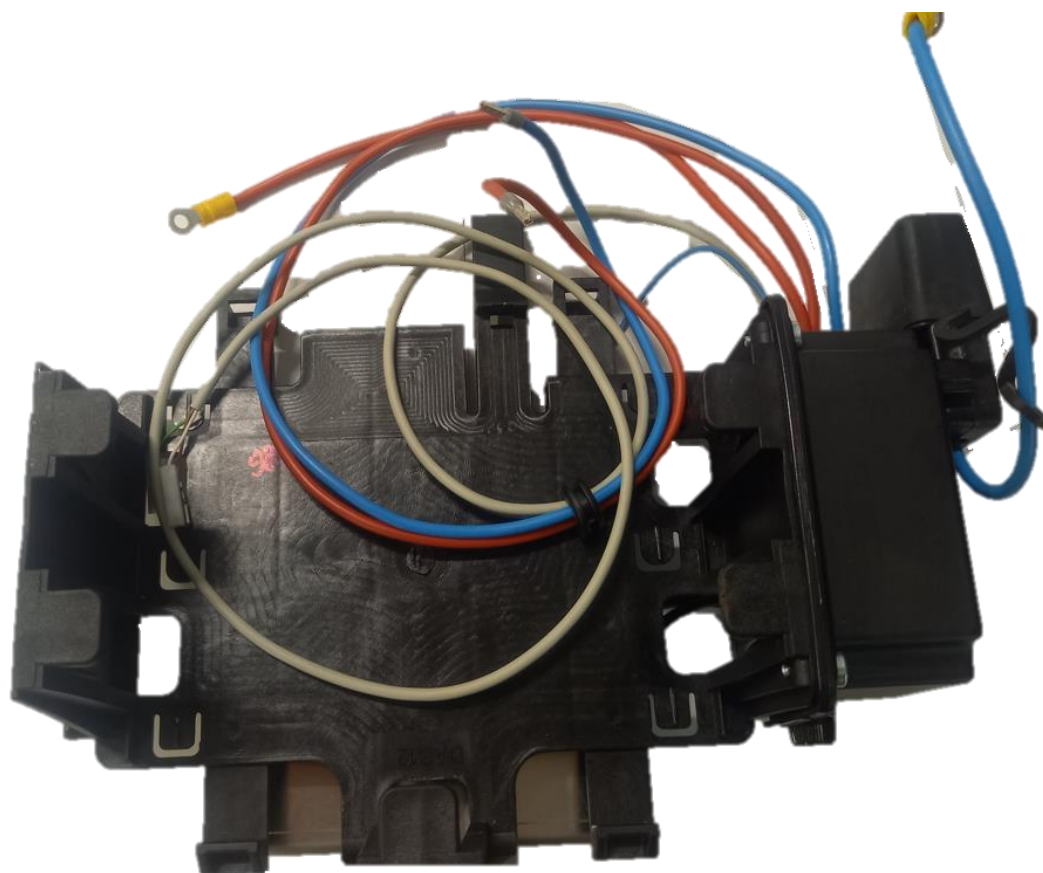


# Návod na výměnu

## Elektronika POWER

(komplet s košem baterie)



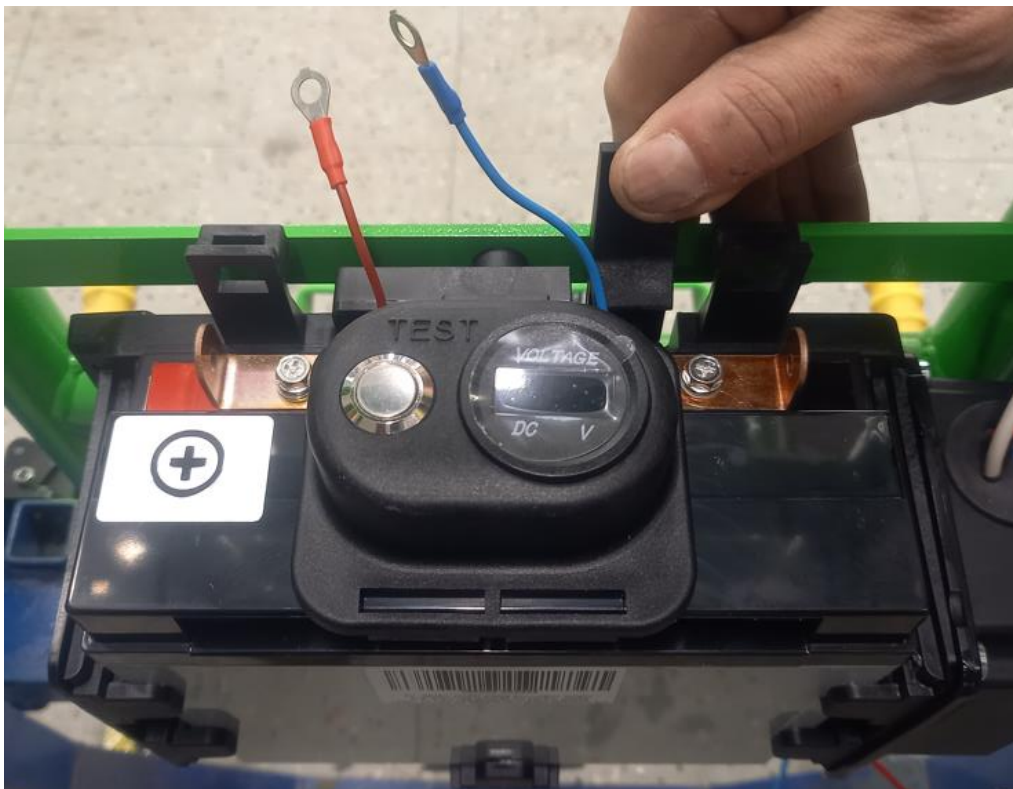
# 1 Demontáž akumulátoru:

- Postavíme Motúčko na přední část
- Pomocí plochého nebo nástrčného klíče č.8 demontujeme kabely od akumulátoru. Viz obrázek č. 1
- Odjistíme západku akumulátoru a vysuneme akumulátor směrem nahoru – viz obrázek č.2,
- U starších modelů nutno použít nástroj – např.šroubovák - viz obrázek č.3

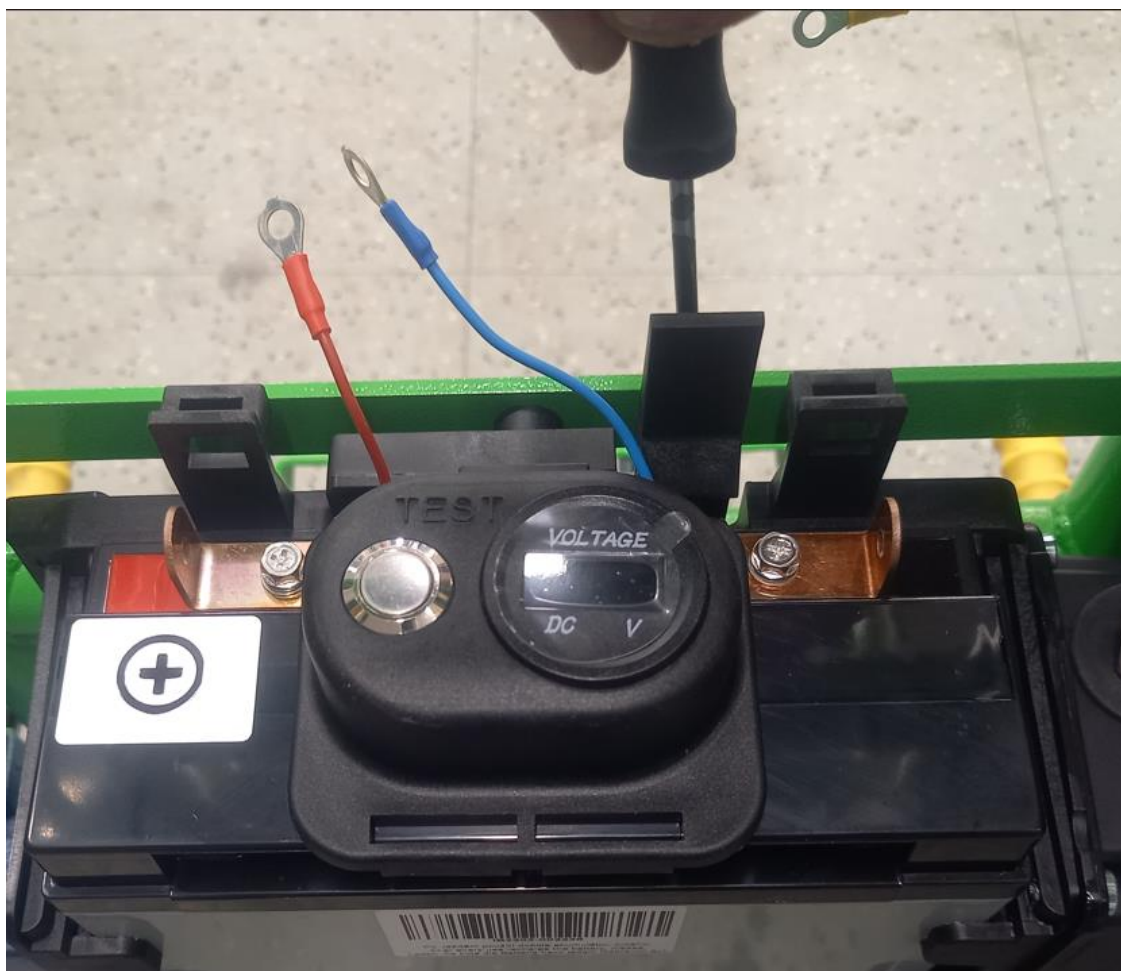
Obrázek č.1



Obrázek č.2



Obrázek č.3



## 2 Demontáž korby:

- Odšroubování 6 ks šroubů – viz obrázek č.4  
Obrázek č.4





### 3 Demontáž ovladače a odpojení pohonu:

- Demontujeme šrouby z ovladače viz obrázek č.5 a obrázek č.6
- rozpojíme konektory – viz obrázek č.7

Obrázek č.5



Obrázek č.6



Obrázek č.7



- Demontujeme šroub imbus M8 - uchycení pohonné jednotky na straně s černou krytkou viz obrázek č. 8. Obrázek č. 9

- vytáhneme kabely se svorkovnicí z rámu a ve svorkovnici vodiče rozpojíme – viz obrázek č.10

Obrázek č.8



obrázek č.9



obrázek č.10

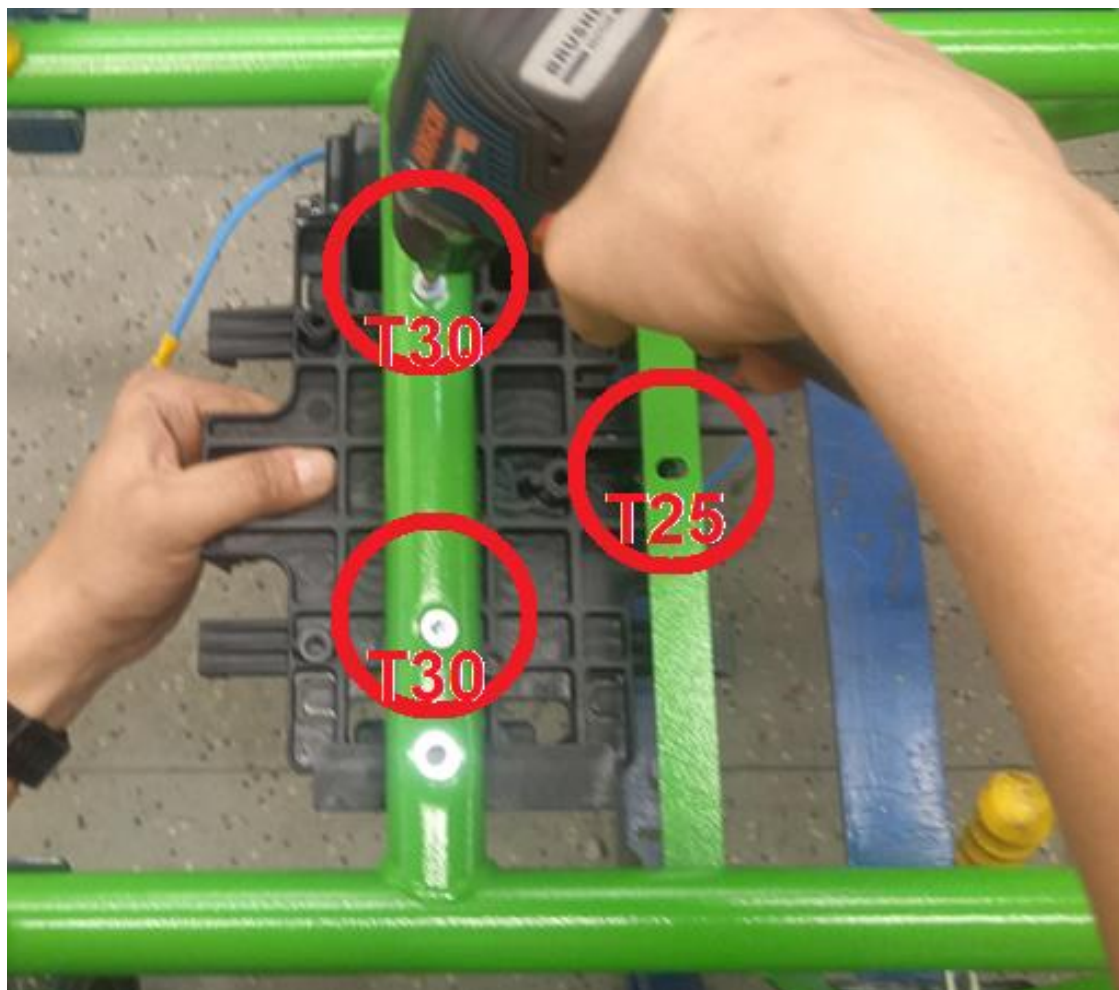


- Odpojené vodiče od pohonu a vodič od ovladače vytáhneme z rámu.

## 4 Demontáž koše baterie s elektronikou:

- Demontujeme 3 ks šroubů viz.obrázek 11  
( pomocí nástavce Torx 30 a Torx 25 )

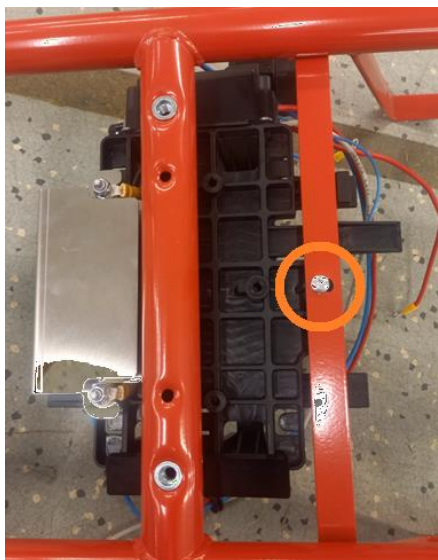
obrázek č.11



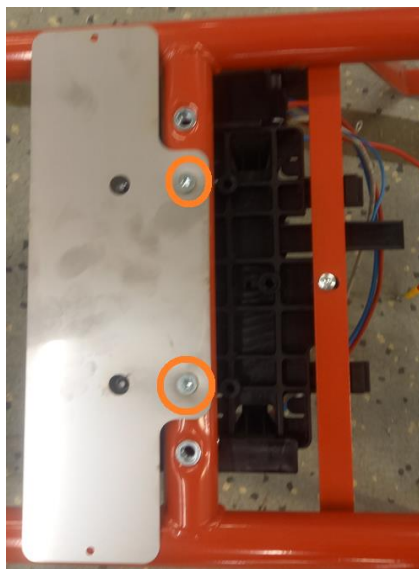
## 5 montáž koše baterie s elektronikou:

- Nejprve přišroubujem zadní šroub (pomocí nástavce Torx 25 ) viz obrázek č.12:
- přiložíme krycí nerozový výpalek a přišroubujeme pomocí dvou šroubů (nástavec Torx 30 ) viz obrázek č.13:

obrázek č.12

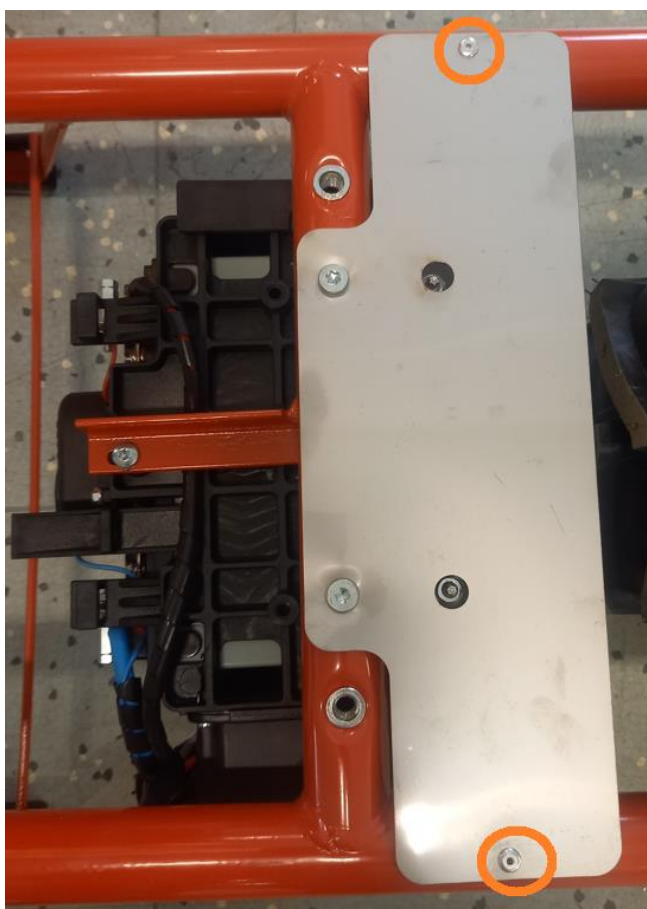


obrázek č.13



- pomocí vrták 4mm vyvrtat otvory pro trhací nýty 4mm viz obrázek č.14

obrázek č.14



## 6 montáž ovladače a připojení pohonu:

- postupujeme opačným způsobem viz.kapitola 3.demontáž ovladače a odpojení pohonu

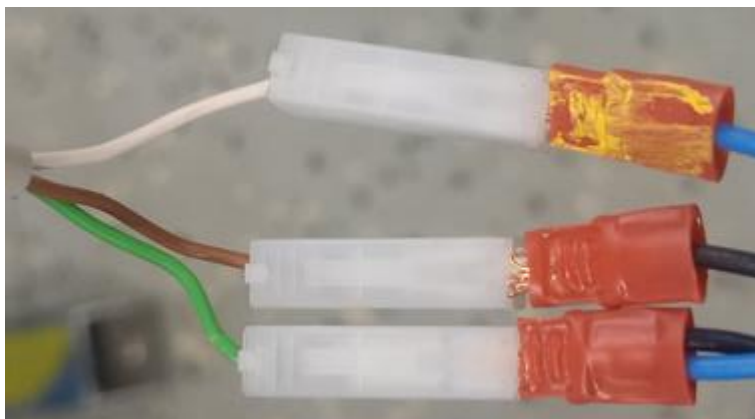
Zapojení ovladače power viz obrázek č.15:

Zelený vodič = dvojitý společný vodič ( černý + modrý )

Bílý vodič = značený vodič na ovladači

Hnědý vodič = zbylý vodič

obrázek č.15



## 7 montáž korby:

- postupujeme opačným způsobem viz.kapitola 2.demontáž korby

## 8 montáž akumulátoru:

- postupujeme opačným způsobem viz.kapitola 1.demontáž akumulátoru.

**UPOZORNĚNÍ:**

**POZOR NA SPRÁVNÉ ZAPOJENÍ AKUMULÁTORU A VODIČŮ!**

**B + ČERVENÝ VODIČ**

**B - MODRÝ SILNÝ VODIČ A SLABŠÍ MODRÝ VODIČ**